



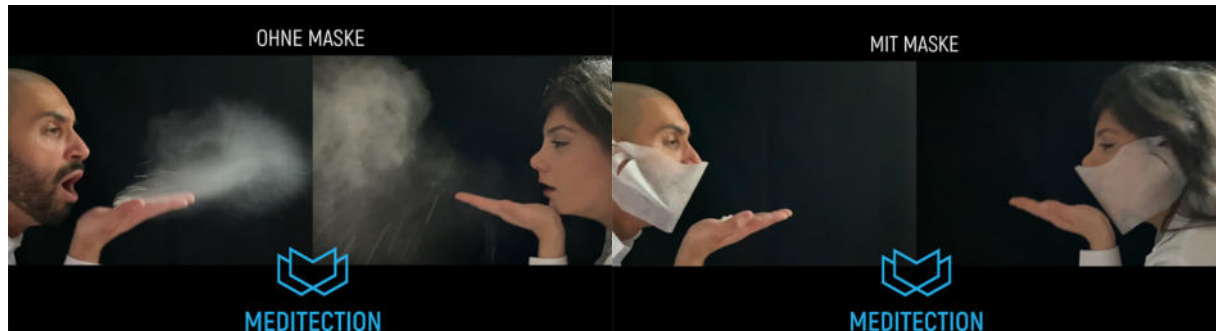
MEDITECTION

BE PROTECTED

Anti-Aerosol Maske

WAS IST DIE ANTI-AEROSOL MASKE?

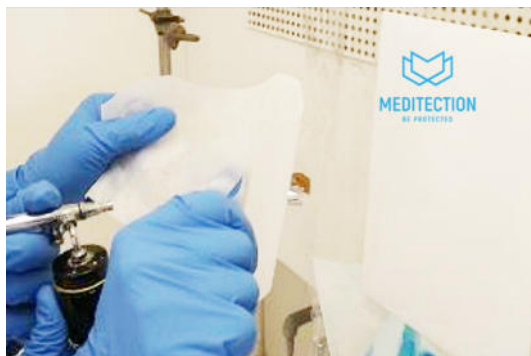
Die Anti-Aerosol Maske ist die kostengünstige Alternative zur Einweg- Atemschutzmaske. Sie bietet keinen direkten Virenschutz, jedoch minimiert sie das Austreten feiner Aerosol Partikel. Unser Beispiel hier zeigt den gravierenden Unterschied mit und ohne Maske:



Die Fakten zur Maske

- Kostengünstige Alternative zur Einwegmaske
- Zuverlässige Herstellung in Deutschland
- Kurzfristig in hohen Stückzahlen lieferbar
- Wasserabweisend (hydrophob)
- Der Kopfgröße anpassbar
- Atmungsaktives Vliesmaterial
- Verschiedene Farben möglich

WIE SICHER IST DIE MASKE?



Für die Prüfung der Durchlässigkeit von Partikeln und Flüssigkeitströpfchen wurde von einem Labor eine Versuchsreihe gestartet. Die Maske wurde mittels einer Airbrush Pistole aus unmittelbarer Entfernung mit 40 mg Flüssigkeit und einem Druck von 6 bar 2 Sekunden lang beschossen. Die Test-Farbe konnte dabei die Maske nicht durchdringen.

WAS KOSTET DIE MASKE?

Abhängig von der Stückzahl ist sie ein im Vergleich zu den herkömmlichen Einwegmasken eine fair kalkulierte Alternative:

- In der kleinsten Verpackungseinheit 0,39 € / netto pro Stück zzgl. Mehrwertsteuer
- Staffelpreise und individuelle Angebote auf Anfrage
- Mindestbestellwert: 100 Stück

IN WELCHEN BEREICHEN IST DIE MASKE EINSETZBAR?

Überall dort, wo eine hohe Frequenz an Menschen ist, wie z.B. für Mitarbeiter und Kunden in folgenden Branchen:



Industrie



Behörden



Handel



Luftfahrt



Automobil



Nahverkehr



Technologie



Logistik



Messen



Banken

u.v.m.

WIE Zieht MAN DIE MASKE AN?



- Zunächst wird die Maske an einem Ohr befestigt
- Dann wird sie über Mund und Nase gezogen und am anderen Ohr befestigt
- Die Maske hat vorgestanzte Ohrschlitze, die sie der Kopfgröße anpassbar machen
- Anschließend etwas zurecht rücken und fertig

IN WELCHEN AUSFÜHRUNGEN GIBT ES DIE MASKE?

Die Maske ist in folgenden Farben erhältlich:



WIE SCHNELL IST DIE MASKE VERFÜGBAR?

Die Maske ist abhängig von der geforderten Stückzahl innerhalb weniger Tage verfügbar. Sie wird in Deutschland gefertigt und versendet, die aktuelle Produktionskapazität liegt bei ca. 300.000 Masken am Tag. Bei Bedarf kann die Kapazität flexibel erhöht werden.